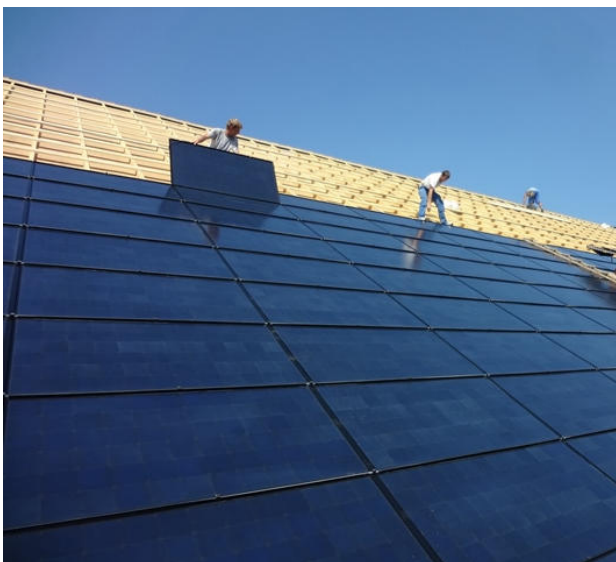


SUPSI

Swiss BiPV Competence Centre

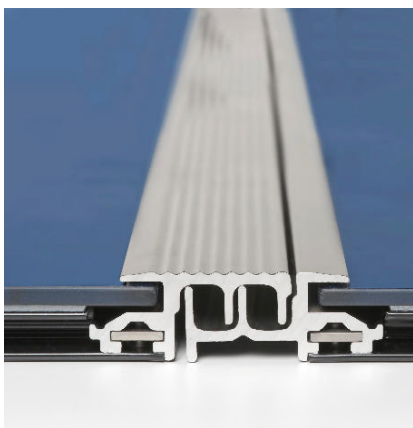
Solrif



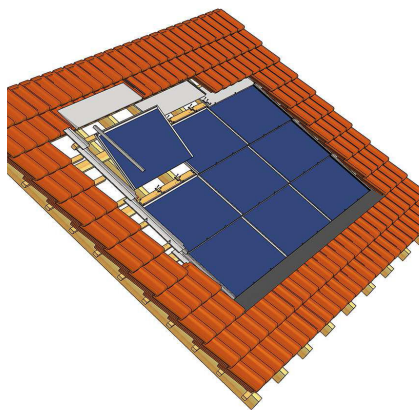
Prodotto	PV-Montagesystem Indach Solrif®
Produttore / Fornitore CH	Ernst Schweizer AG, Metallbau
Indirizzo	Bahnhofplatz 11 8908 Hedingen
Contatti	Tel: +41 44 763 61 11 Fax: +41 44 763 61 19 Mail : info@schweizer-metallbau.ch Web: www.schweizer-metallbau.ch

Specifiche del prodotto

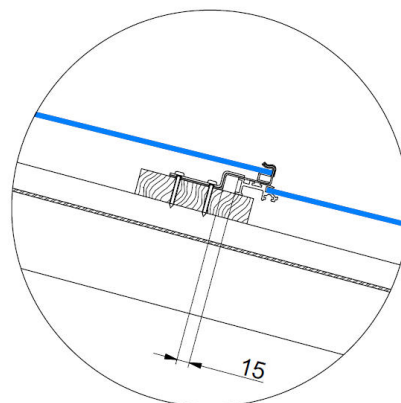
Solrif ® è una cornice e un sistema di montaggio progettato per integrare laminati PV senza cornice su coperture inclinate. I moduli PV messi in opera con il sistema Solrif ® funzionano normalmente sia come moduli solari che come tegole. Il prodotto è stato lanciato nel 1999. Solrif ® può essere installato su listellature di supporto ordinarie in legno allo stesso modo di tegole o lastre tradizionali. I moduli sono assicurati da ganci. I singoli laminati possono essere rimossi singolarmente. Grazie alla buona ventilazione le performance elettriche sono simili ai sistemi on-roof tradizionali. Tendendo conto del risparmio sui materiali convenzionali del manto ne risultano dei costi del sistema non superiori a quelli di un sistema PV on-roof. Molti produttori di PV offrono i loro moduli con il sistema Solrif®.



Le cornici sono interconnesse da sinistra a destra come tegole



Integrazione (copertura parziale)



Moduli sovrapposti dall'alto in basso