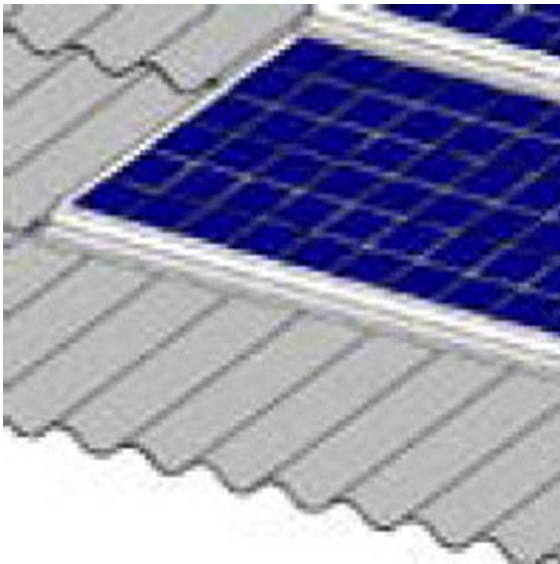


## SUPSI

Swiss BiPV Competence Centre

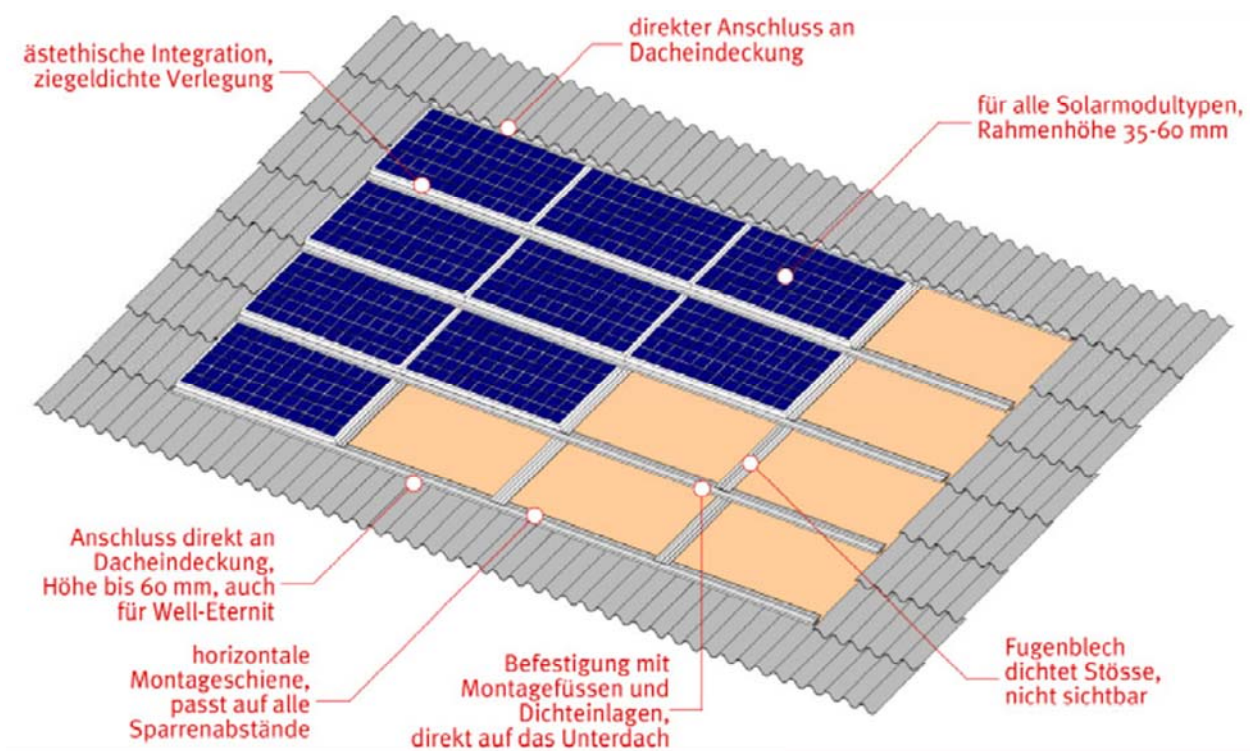
# Montavent INDACH



<b>Prodotto</b>	<b>Montavent INDACH</b>
<b>Produttore / Fornitore CH</b>	<b>Montavent</b>
<b>Indirizzo</b>	<b>Hafnerstrasse 60 CH-8005 Zürich</b>
<b>Contatti</b>	<b>Tel: +41 43 444 69 10 Fax: +41 43 444 69 19</b>  <b>Mail : <a href="mailto:info@montavent.ch">info@montavent.ch</a></b>  <b>Web: <a href="http://www.montavent.ch">www.montavent.ch</a></b>

## Specifiche del prodotto

L'impermeabilità é ottenuta tramite una soluzione costruttiva sicura che lascia scorrere la pioggia dall'alto in basso come per le tegole tradizionali. Il sistema è protetto da una gomma contro pioggia e vento.



Schema del sistema di fissaggio